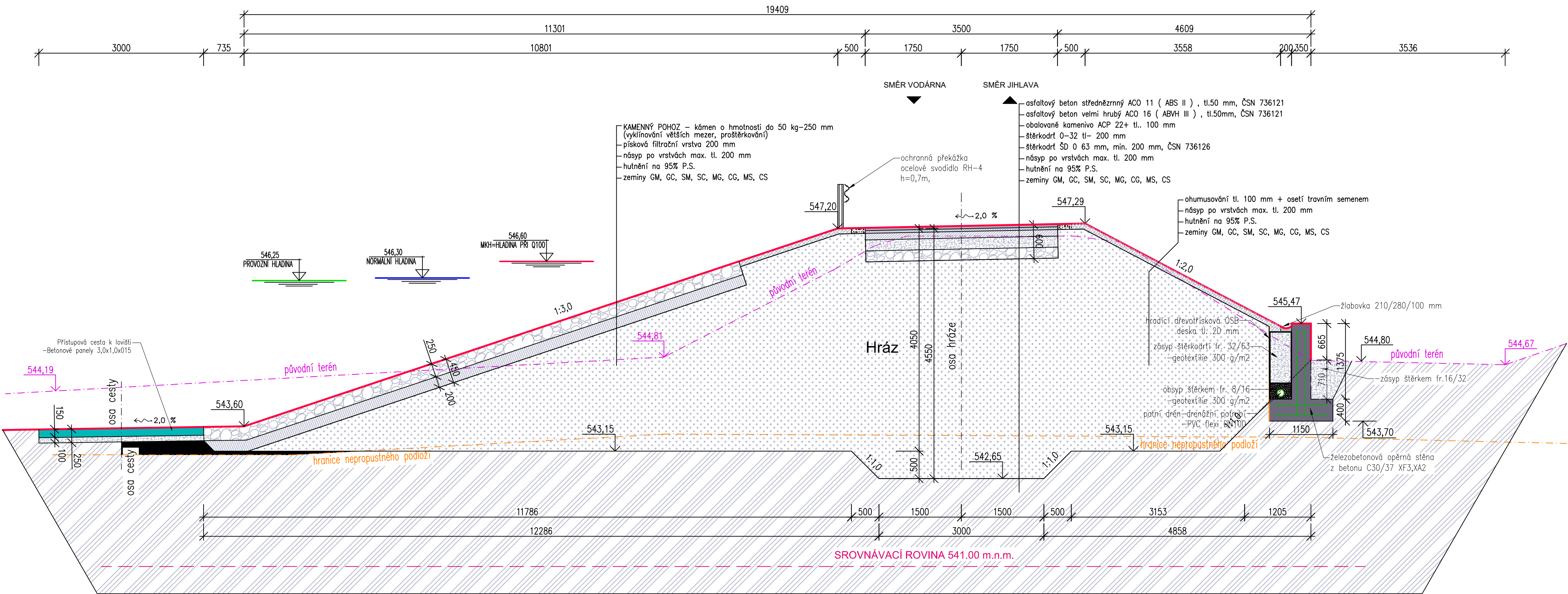


Příčný řez hrází Př 2-2 - 30,00 m



POZN.: DO BEDNĚNÍ ZHLAVÍ STĚN BUDOU VKLÁDÁNY PROFILY KE ZKOSENÍ HRAN.

NASÁKAVÉ BEDNĚNÍ NEBO NASÁKAVÉ KONSTRUKCE MUSÍ BÝT PŘED BETONÁŽÍ NAVLHČENY.

BETONOVÁNÍ UCELENÝCH ČÁSTÍ MUSÍ BÝT ZABEZPEČENO TAK, ABY BYLO PLYNULÉ A BEZ PŘERUŠENÍ.

BETONOVÁ SMĚS SE BUDE UKLÁDAT V SOUVISLÝCH VODOROVNÝCH VRSTVÁCH, NESMÍ SE VOLNĚ SPOUŠTĚT DO HLUBKY VĚTŠÍ NEŽ 1,5 m A MUSÍ BÝT UKLÁDÁNA TAK, ABY NEDOŠLO K PŘETVOŘENÍ BEDNĚNÍ NEBO POSUNU VÝTZUŽE.

PŘI ZHUTŇOVÁNÍ PONORNÝMI VYPRÁTORY NESMÍ BÝT VPICHY UMÍSTĚNY VÍCEKRÁT DO JEDNOHO MÍSTA. VZDÁLENOST SOUSEDNÍCH PONORŮ NESMÍ PŘEKROČIT 1,4 NÁSOBEK VIDITELNÉHO POLOMĚRU ÚČINNOSTI VIBRÁTORU. TLOUŠŤKA ZHUTŇOVANÉ VRSTVY NESMÍ PŘEKROČIT 1,25 NÁSOBEK ÚČINNÉ DÉLKY HLAVICE VIBRÁTORU. PŘI ZHUTŇOVÁNÍ MUSÍ VIBRÁTOR VNIKAT DO PŘEDCHOZÍ VRSTVY DO HLUBKY 50 – 100 mm. NESMÍ DOJÍT KE STYKU VIBRÁTORU S BEDNĚNÍM NEBO VÝTZUŽÍ. PONOR VIBRAČNÍ JEHLY MUSÍ BÝT CO NEJRYCHLEJŠÍ A POHYB HLAVICE NAHORU NAOPAK POMALÝ, ABY BYL DOSTATEČNĚ VYTLAČEN VZDUCH.

Z PRACOVNÍ SPÁRY BUDE PŘED NÁSLEDNOU BETONÁŽÍ ODSTRANĚN JEMNOZRNNÝ CEMENTOVÝ KAL A VEŠKERÉ NESPOJENÉ ČÁSTICE STARÉHO BETONU MECHANICKY TLAKOVOU VODOU. PŘED BETONÁŽÍ BUDE SPÁRA ŘÁDNĚ ZVLHČENA, VODA V PROHLUBNÍCH VŠAK MUSÍ BÝT ODSTRANĚNA. ČASOVÝ ODSUP MEZI NÁSLEDNOU BETONÁŽÍ BUDE ZA NORMÁLNÍCH PODMÍNEK NEJMÉNĚ 18 HODIN.

KOTVENÍ STUPADEL A PODPĚR PRO LÁVKU DO BETONOVÉ KONSTRUKCE BUDE FIXOVÁNO VINIL–ESTEROVOU MALTOU (CHEMICKÁ KOTVA)

Výpočet množství materiálu hráze v řezu 2 - 2

| Materiál               | Plocha  | Vzdálenost řezu vlevo | Vzdálenost řezu vpravo | Vzdálenost celkem | Množství (m2/m3) |
|------------------------|---------|-----------------------|------------------------|-------------------|------------------|
| Odtěžení hráze         | 32,84m² | 7,5m                  | 7,5m                   | 15,0m             | 492,60m³         |
| Násyp hráze            | 47,86m² | 7,5m                  | 7,5m                   | 15,0m             | 717,90m³         |
| Kamenný pohoz          | 2,38m²  | 7,5m                  | 7,5m                   | 15,0m             | 35,70m³          |
| Filtrační vrstva       | 1,99m²  | 7,5m                  | 7,5m                   | 15,0m             | 29,85m³          |
| Ohumusování            | 0,64m²  | 7,5m                  | 7,5m                   | 15,0m             | 9,60m³           |
| Obsyp drénu 8/16       | 0,44m²  | 7,5m                  | 7,5m                   | 15,0m             | 6,60m³           |
| Zásyp štěrkodrti 32/63 | 0,10m²  | 7,5m                  | 7,5m                   | 15,0m             | 1,50m³           |
| Drenážní potrubí       |         | 7,5m                  | 7,5m                   | 15,0m             | 15,0m            |

LEGENDA

- STÁVAJÍCÍ TERÉN
- HUTNĚNÝ NÁSYP Z JÍLOVITÉ ZEMINY
- HUMÓZNÍ ZEMINA S OSETÍM TRAVNÍM SEMENEM
- BETON C 30/37 XA1 XF3 XC4 + BETONÁŘSKÝ VÝTZUŽ 150 kg/m3
- BETONOVÉ PANELE
- ŠTĚRKOPÍSKOVÝ FILTR TL.20 CM
- SKLÁDANÝ LOMOVÝ KÁMEN O VELIKOSTI 15-35 CM

PROJEKTOVÁ DOKUMENTACE JE ZPRACOVÁNA V ROZSAHU NUTNÉM PRO VYDÁNÍ SPOLEČNÉHO POVOLENÍ!

|                                                                                                                                                                                                                                                                                     |                                                             |                         |                           |
|-------------------------------------------------------------------------------------------------------------------------------------------------------------------------------------------------------------------------------------------------------------------------------------|-------------------------------------------------------------|-------------------------|---------------------------|
| Ing. Martin Růžička, CSc. - <b>ALCEDO</b> PROJEKTOVÁNÍ VODOHOSPODÁŘSKÝCH STAVEB<br>sídlo: Nádražní 459, 378 33 Nová Bystřice, kancelář: Na Hradbách 35/I, 377 01 Jindřichův Hradec<br>email: martin.ruzicka@hotmail.cz, www: alcedo-project.cz, mobil: 604 171 171, IČO: 720 95 989 |                                                             |                         |                           |
| Vypracoval:                                                                                                                                                                                                                                                                         | František Stejskal                                          | Zodpovědný projektant:  | Ing. Martin Růžička, CSc. |
| Objednatel PD:                                                                                                                                                                                                                                                                      | Statutární město Jihlava, Masarykovo nám. 1, 586 01 Jihlava |                         |                           |
| Název akce :                                                                                                                                                                                                                                                                        | Rybník Luční - řešení technického stavu                     |                         |                           |
| Stavební objekt:                                                                                                                                                                                                                                                                    | D1 SO 01 Zemní hráz                                         |                         |                           |
| Oddíl:                                                                                                                                                                                                                                                                              | Stupeň PD:                                                  | DPS                     | Formát: 4xA4              |
| Část:                                                                                                                                                                                                                                                                               | KÚ:                                                         | k.ú.Pístov u Jihlavy    | Kótováno: (M)             |
| Obsah výkresu :                                                                                                                                                                                                                                                                     |                                                             | Příčný řez hrází Př 2-2 |                           |
|                                                                                                                                                                                                                                                                                     |                                                             | Měřítko:                | 1:50                      |
|                                                                                                                                                                                                                                                                                     |                                                             | Datum:                  | 11/2023                   |
|                                                                                                                                                                                                                                                                                     |                                                             | D1.6                    |                           |